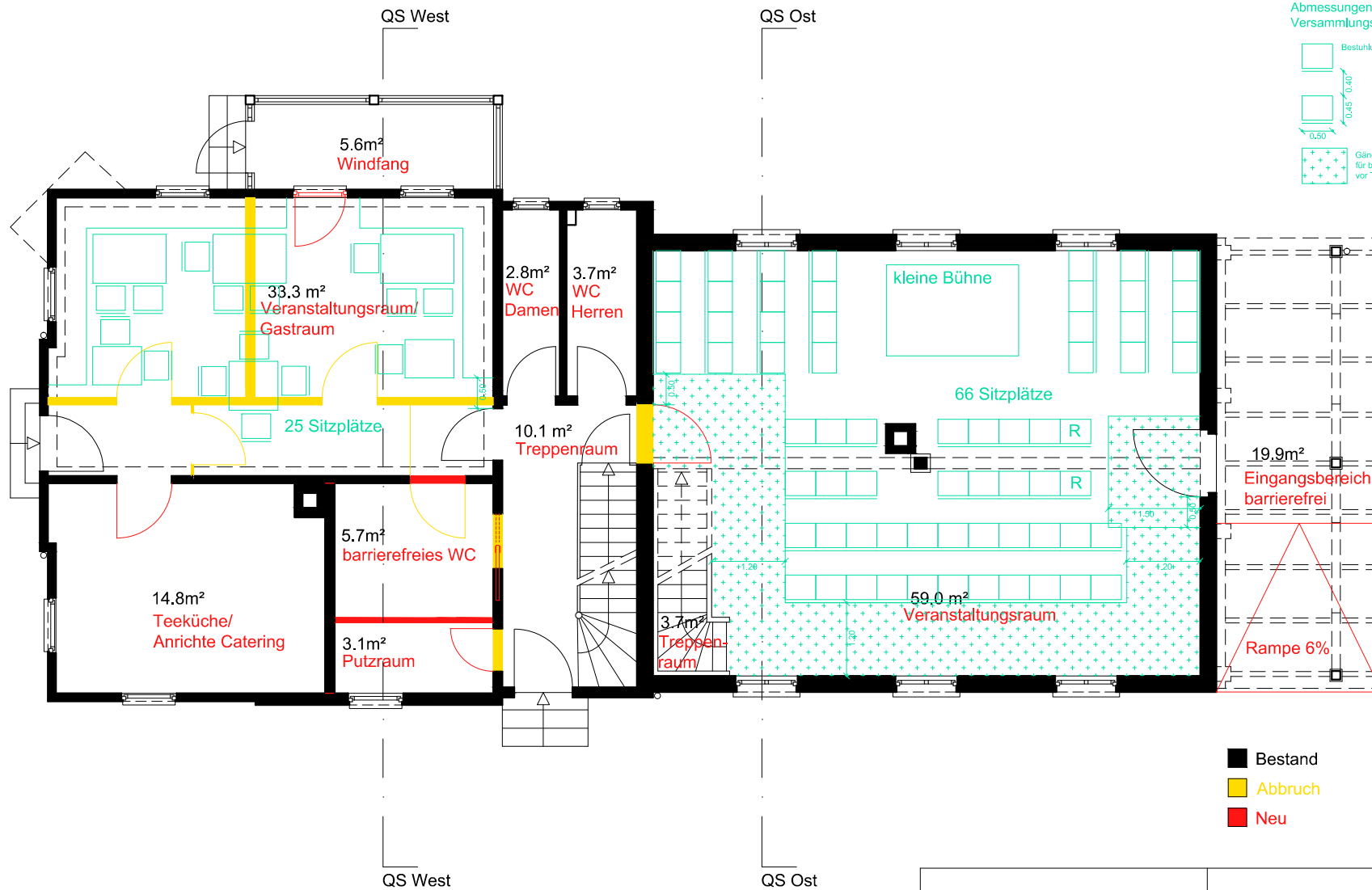
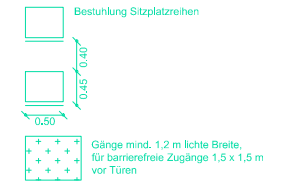
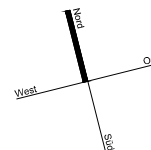
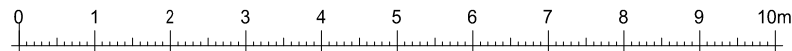


Abmessungen gemäß  
Versammlungsstättenverordnung BW 2004



- Bestand
- Abbruch
- Neu



Auftraggeber Initiative "Garnisonsschützenhaus"		strebewerk. Riegler Läßle Partnerschaft Diplom-Ingenieure Reinsburgstraße 95, 70197 Stuttgart Tel.: 0711 - 6645690, www.strebewerk.de
Datum Juli 2015	Maßstab 1 : 100	70597 Stuttgart, Auf der Dornhalde 1A
Plannummer GSH-01	Planformat 29,7 x 21,0 cm	Garnisonsschützenhaus Grundriss Erdgeschoss Umbauplanung <i>Bestuhlung Var 2</i>